

José Manuel Lahera Ainefo

Voz: Esmeralda Jiménez Ferrández

μελος
μελος

MELOS

Lecciones de Entonación



Ediciones Si bemol

PRÓLOGO

En el estudio del lenguaje musical, encontramos un idioma universal que transmite directamente sensaciones y sentimientos. Un idioma, tan peculiar, que entre sus parámetros se observan diferentes alturas de sonido produciendo melodías.

En su aprendizaje, paralelo al instrumental, podemos caer en supeditar el concepto musical al instrumental, olvidándonos del lenguaje que subyace en la partitura: nos olvidamos de lectura y entonación.

Solfear supone, no solo esta lectura y entonación de la obra musical, sino un pensamiento musical. En cualquier idioma, tenemos que ir más allá de la traducción del idioma que queremos aprender, debemos pensar en ese idioma con las palabras y recursos que vayamos obteniendo en nuestra educación.

Con esta publicación, lo que pretendemos es, en un formato asequible y secuenciando la lectura y entonación desde los primeros elementos de sonido y ritmo, iniciar un aprendizaje del alumno en el idioma musical.

Y como creemos en el ejemplo y la imitación como recursos educativos, proponemos que el alumno, después de haber estudiado su ejercicio de entonación, pueda oír y entonar a la vez con el modelo que le proponemos. Consiguiendo, de una manera intuitiva, afianzarse en el lenguaje musical y en la calidad de su interpretación.

En estas lecciones de entonación planteamos que, en la medida de lo posible, generen un aprendizaje de memorización, que por un lado, es necesario en el estudio del instrumento escogido, y por otro lado permiten al alumno el discurso musical en su pensamiento. El alumno memorizará e interpretará melódica y musicalmente, sin estar pendientes de una partitura ya estudiada.

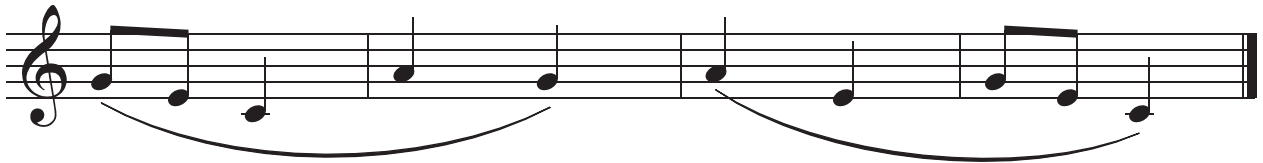
Por último, explicarles que esta publicación está dividida en tres niveles de secuenciación de aprendizaje, cuyo último nivel de dificultad coincide con el final de las Enseñanzas Elementales en Conservatorios Profesionales de Música, ampliables en sus recursos a otros ámbitos de la educación musical.

El Autor

NIVEL DE INICIACIÓN

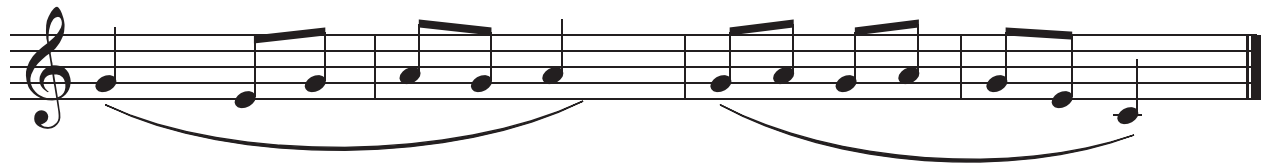
Pista 1 

J.M.LAHERA



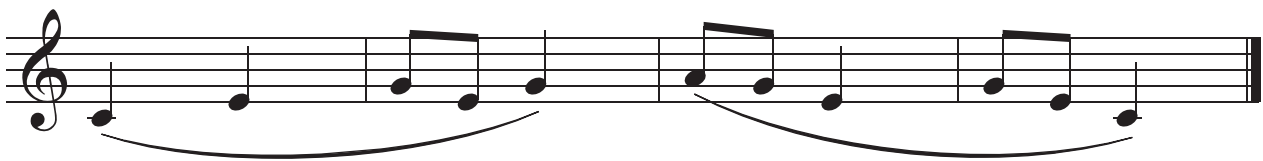
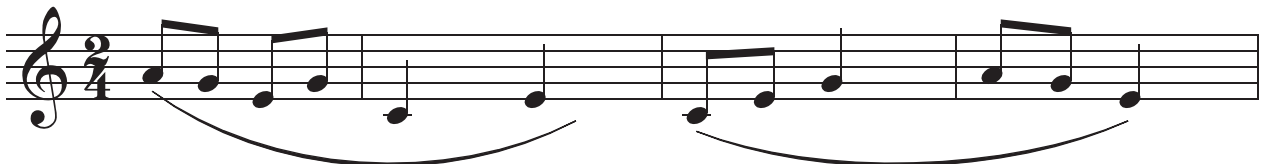
Pista 2 

J.M.LAHERA



Pista 3 

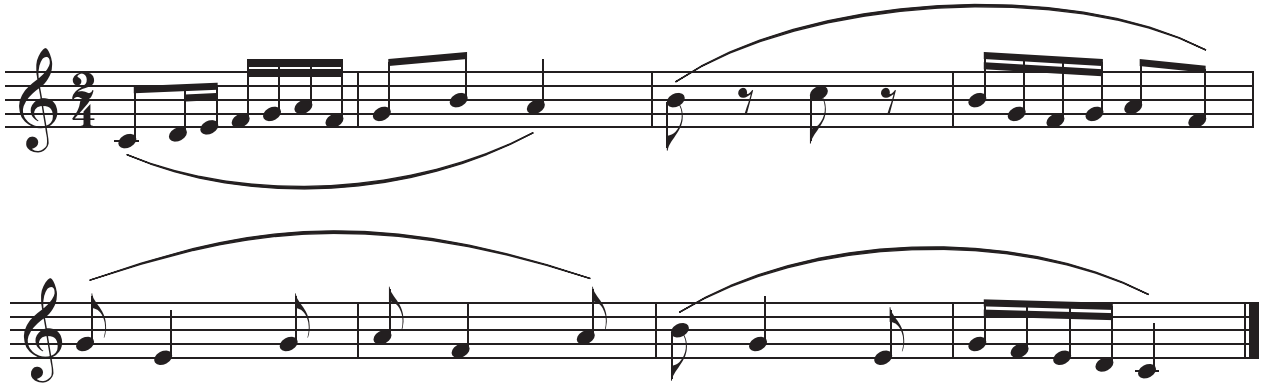
J.M.LAHERA



NIVEL I

Pista 21 

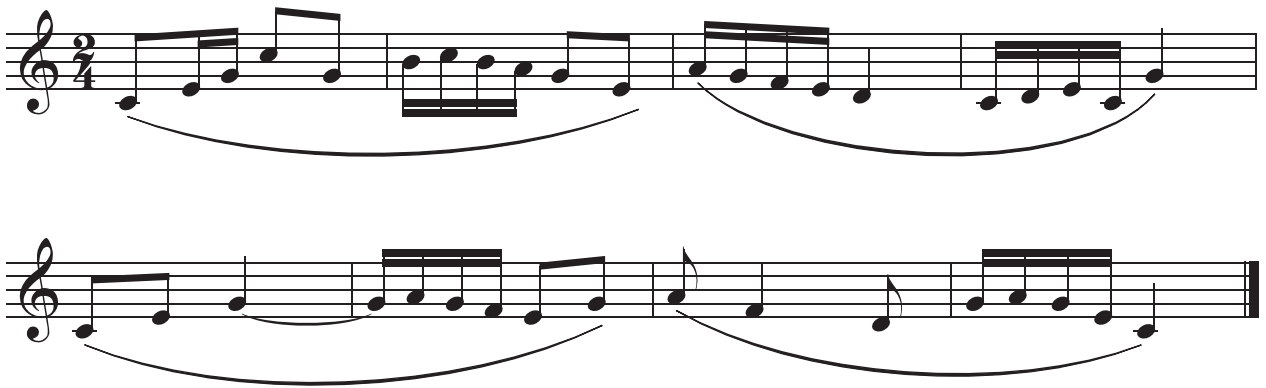
J.M.LAHERA



Two staves of musical notation in 2/4 time. The first staff contains a sequence of eighth notes and quarter notes, with a slur under the first four measures and a longer slur under the last four measures. The second staff continues the melody with similar rhythmic patterns and slurs.

Pista 22 

J.M.LAHERA



Two staves of musical notation in 2/4 time. The first staff features a mix of eighth and quarter notes with slurs. The second staff continues the piece with similar rhythmic structures and phrasing.

Pista 23 

J.M.LAHERA

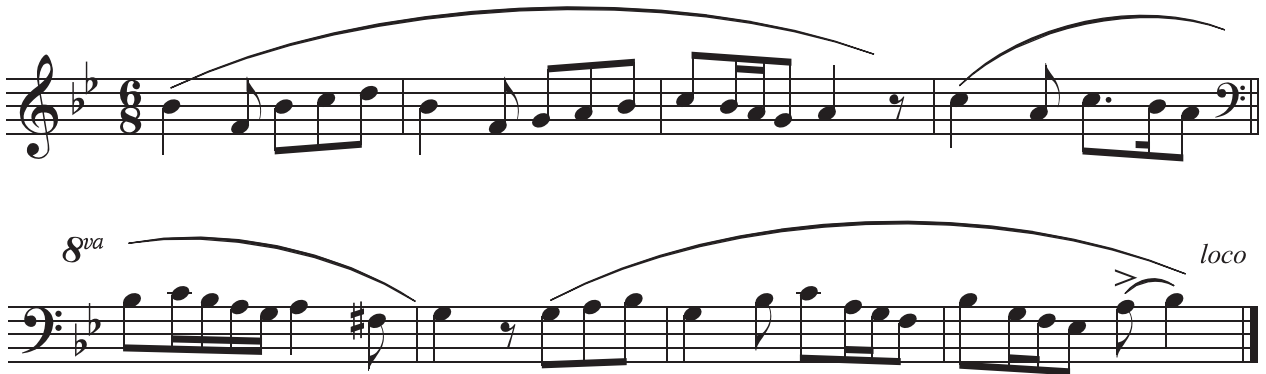


Two staves of musical notation in 6/8 time with a key signature of one sharp (F#). The first staff shows a sequence of eighth and quarter notes with a slur. The second staff continues the melody with similar rhythmic patterns and phrasing.

NIVEL II

Pista 41 

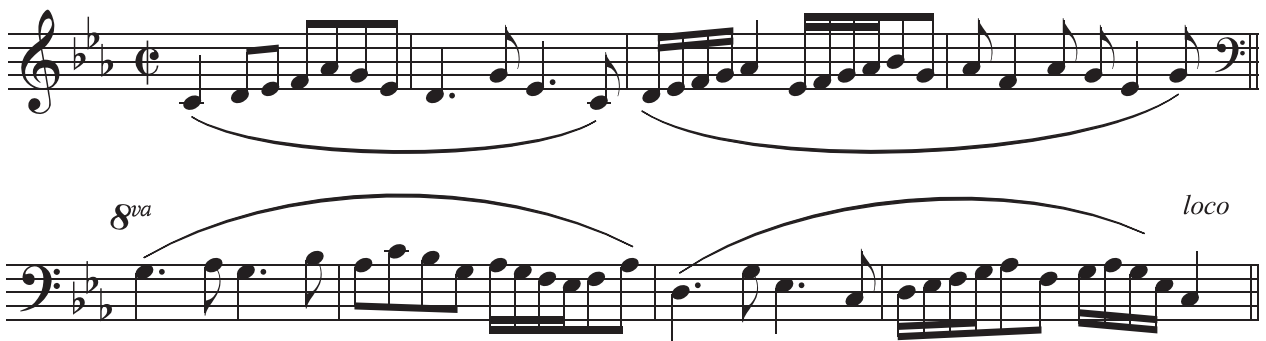
J.M.LAHERA



Musical score for Pista 41, featuring a treble and bass clef staff. The key signature is two flats (B-flat and E-flat), and the time signature is 6/8. The melody in the treble clef is marked with a slur and a fermata. The bass clef part is marked with *8va* and *loco*, indicating an octave shift and a loco passage.

Pista 42 

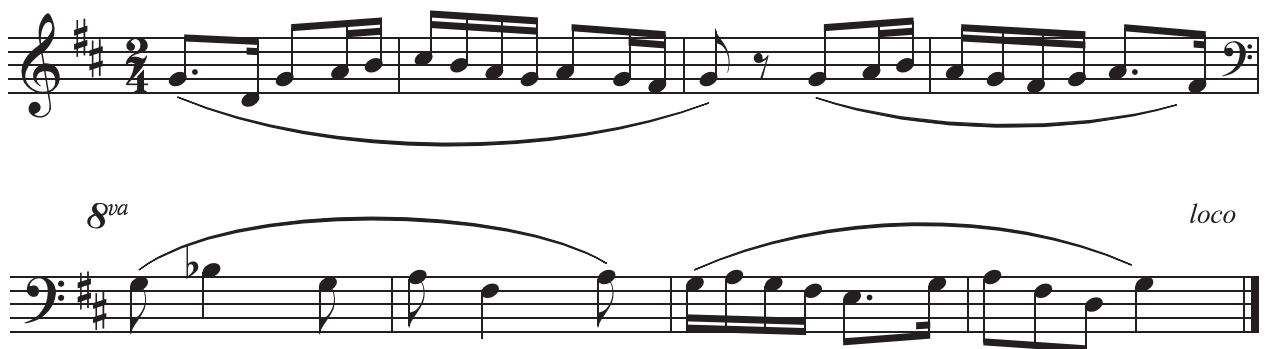
J.M.LAHERA



Musical score for Pista 42, featuring a treble and bass clef staff. The key signature is two flats (B-flat and E-flat), and the time signature is 6/8. The melody in the treble clef is marked with a slur and a fermata. The bass clef part is marked with *8va* and *loco*, indicating an octave shift and a loco passage.

Pista 43 

J.M.LAHERA

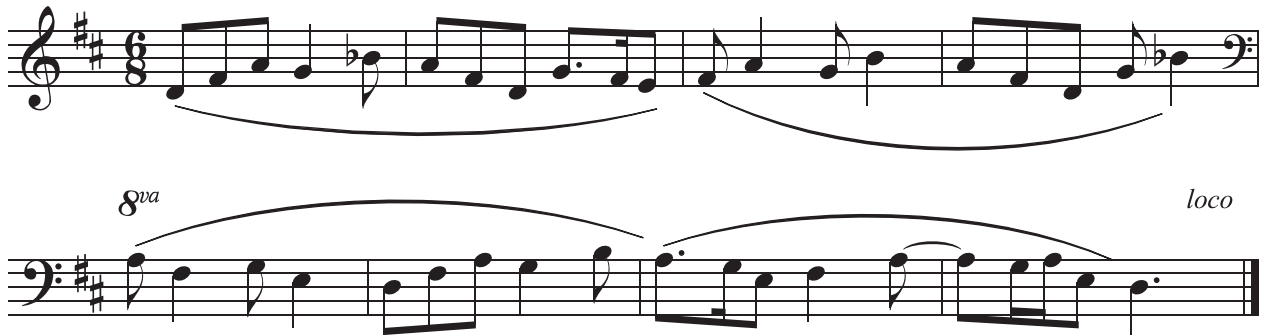


Musical score for Pista 43, featuring a treble and bass clef staff. The key signature is two sharps (F# and C#), and the time signature is 2/4. The melody in the treble clef is marked with a slur and a fermata. The bass clef part is marked with *8va* and *loco*, indicating an octave shift and a loco passage.

3

Pista 68 

J.M.LAHERA



Musical score for Pista 68, featuring a treble and bass staff. The treble staff is in G major (one sharp) and 6/8 time. The bass staff is in G major and 6/8 time. The piece is marked *8va* and *loco*. The melody in the treble staff consists of eighth and quarter notes, while the bass staff features a more complex rhythmic pattern with eighth and sixteenth notes.

Pista 69 

J.M.LAHERA



Musical score for Pista 69, featuring a treble and bass staff. The treble staff is in B-flat major (two flats) and 4/4 time. The bass staff is in B-flat major and 4/4 time. The piece is marked *8va* and *loco*. The melody in the treble staff is primarily quarter and eighth notes, while the bass staff features a more complex rhythmic pattern with eighth and sixteenth notes.

Pista 70 

J.M.LAHERA



Musical score for Pista 70, featuring a treble and bass staff. The treble staff is in G major (one sharp) and 6/8 time. The bass staff is in G major and 6/8 time. The piece is marked *8va* and *loco*. The melody in the treble staff consists of eighth and quarter notes, while the bass staff features a more complex rhythmic pattern with eighth and sixteenth notes.