

HITZAURREA

Musika Teoria Urdinal berrikuntza gisa agertzen da, musika-teoriaren argitarapen arloan, eta haur-ikuspuntuz egindako azterlan ematen du.

Liburua, bi atal desberdinetan antolatuta dago: Teoria eta Fitxak.

Teoria, hizkuntz samur eta hurbilez idatzita dago. Bere molditzak, handi eta urdin, eta bere irudiak ikasleari erraztu eta erakargarri egiten diote.

Fitxen atala, gai bakoitzari dagozkion ariketak ditu. Zailtasun txikiagotik handiagora sailkatuta dago, maila desberdinen sarrerak bideratzen.

Amaieran ariketa orokorrak daude, eduki guztiak bilduz, eta ikasitako guztia laburbilduz.

Azkenean, bai ikasleei bai irakasleei, musika-teoriaren hezkuntzaz eta ikaskuntzaz goza ditzazuela opa dizuet.

EGILEAK

AURKIBIDEA

GAIA	Or.
1. PENTAGRAMA.....	5
2. SOL KLABEA.....	6
3. NOTEN IZENA.....	7
4. LERRO GEHIGARRIAK.....	8
5. PULTSUA.....	9
6. PULTSUA.....	9
7. ISILUNEAK.....	11
8. KONPASA.....	12
9. LERRO BANATZAILEAK.....	14
10. BARRA BIKOITZA.....	14
11. LOTURA.....	15
12. PUNTTUA.....	16
13. KONTRADENBORAZKO NOTA (laburra).....	17
14. SINKOPA (laburra).....	18
15. TONUA ETA TONUERDIA.....	19
16. ALTERAZIOAK.....	20
17. ESKALA.....	22
18. TENPOA.....	24
19. KALDEROIA.....	26
20. DINAMIKA.....	27

1. GAIA. PENTAGRAMA

Zer da?

Bost lerro dira, bata bestearen gainean jarrita.



Zertarako erabiltzen da?

Musika ikurrak idazteko eta bai lerroak, bai haien arteko tarteak, lerrarteak izenekoak, erabiltzen dira.

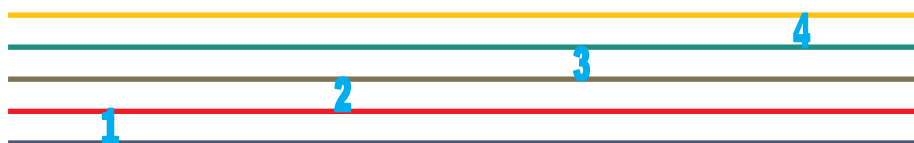
Beste musika ikurrak pentagramaren gainean eta azpian aurkituko ditugu.

Lerro eta lerrarteak behetik gora zenbatzen dira..

Lerroak



Lerrarteak



13. GAIA. KONTRADENBORAZKO NOTA (laburra)

Zer da?

Kortxearen isilunea aurrean duen kortxea da.



Kortxearen isilune bat kortxea baten aurrean agertzen den guztietan kontradenborazko nota al da?

Ez. Zati berean joan behar dute.

Kontradenborazko nota



Ez da kontradenborazko nota

Ez da kontradenborazko nota

17. GAIA. ESKALA

Zer da?

Soinu-segida da. Gorantz edo beherantz.

Zenbat eskala daude?

Asko daude eta guk geuk asma ditzakegu.

Zeintzuk erabiltzen ditugu normalean?

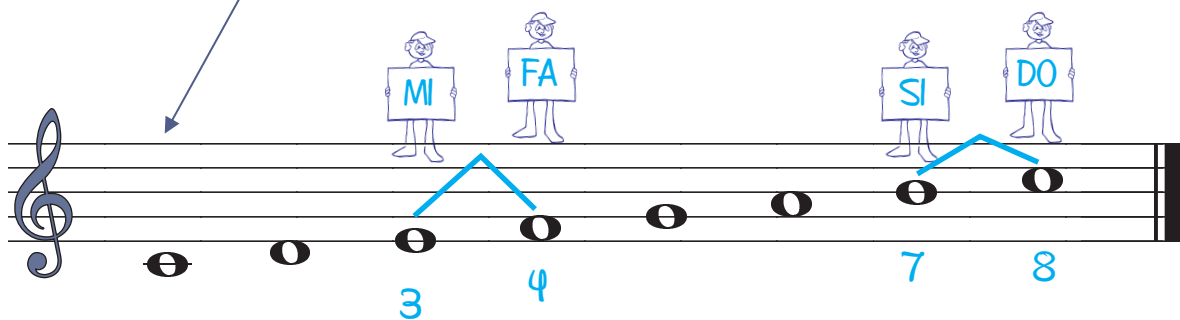
Eskala maiorra eta eskala minorra.

Zein da desberdintasuna?

- A. Hasten diren nota.
- B. Tonu eta tonuerdien ordena.

DO MAIORRA

Eskala Do notarekin hasten da.

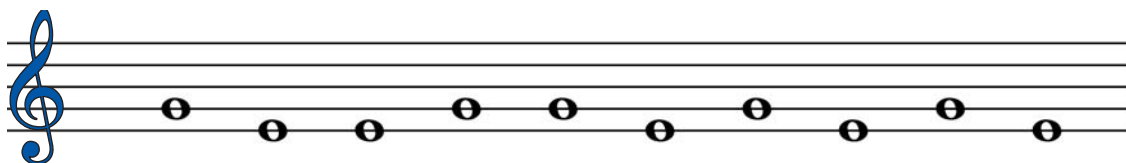


Tonuerdiak 3-4 eta 7-8 soinuen artean izaten dira.

3 FITXA. NOTAK



1) Koloreztatu SOL gorriz eta MI berdez.



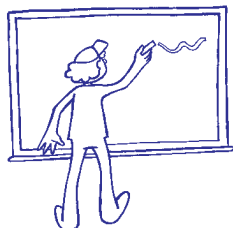
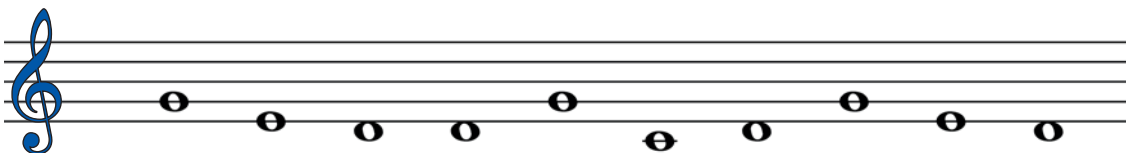
2) Koloreztatu DO eskatutako lekuetan.



DO DO DO DO



3) Koloreztatu RE urdinez.



4) FA eta RE izena jarri bakoitzaren azpian .






5) Matematika musikala.

1)  +  =

2)  -  =

3)  +  =

4)  +  =

5)  +  =

6)  +  +  =

7)  +  =

8)  +  =



22 FITXA. ARIKETA OROKORRA 4

Begiratu melodia hau eta galderak erantzun.

Andante

mf

p *f*

1) Inguratu erantzun zuzena.

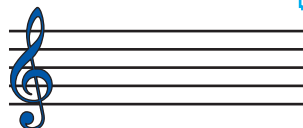
Do maiorra La minorra

2) Zer abiadura erabili behar dugu?

3) Zein ñabardura agertzen dira?

4) Zenbat beltz-isilune daude?

Marraztu bat



5) Lehenengo konpasak bi "sol" ditu. Lehenengoa

sostenitua dago, eta bigarrena?

6) Lerro gehigarrietan idatzitako notarik al dago?

7) Idatzi berriro 8 eta 9. konpasak, loturarik erabili gabe.

